

A

B

R

/

G

O

! c A

R

B

A

H

i

T

N

A

Rascunho

NUVEM DE IDÉIAS: REFUGIO - ORGONOMIA - CASA - ABRIGO -
MUNDO EM CRISE - O REFUGIO EXISTE? - FIM DOS REFUGIOS - NÃO PRECISAMOS DE REFUGIO -
PRECISAMOS DE ABRIGO - TEMPLO DOS SONHOS - OS SONHOS HUMANOS ESTÃO DURANTES -
"IMAGEM DE UM BARRIO NA MONTANHA" (HERZOG) = "A ALTEIA DOS
SONHOS PERDIDOS" - ABRIGO (ARQUITETURA) + BIOENERGIA (ORGONOMIA -
SONHO - ~~REFUGIO~~ ~~SONHO~~ - DISPOSITIVOS ORGÂNICOS - GRAMMA SACRAM = ORGONITE -
HARMONIA - NOÇÃO DE CAMPO ENERGÉTICO - CONSTANTE CRIAÇÃO - ENERGIA VITAL -
ANTI-ORGONICO = TORRES / COLUNAS - WILHELM REICH - PIRAMIDES - ORGONITE
LIBERTAS - REIS - GI FING = DEPOSITAR TACITAMENTE - ^{CRIS} ~~STATE~~ - ENERGIA SUAVE = ESTIMO A VIBRAÇÃO - SONHO -
ENTÃO HONEM E MUNDO ESPIRITUAL - EXPERIÊNCIA REV
UMA PRIMA SONHOS - ^{SOFT} ~~INOIBENAS~~ ASCLEPÍO (TEMPLO DA LUZ) - (ou
dominam no templo o deus apeneia no moncho) - MAGIA MDOZ -
FIO CONDUZIR - VIBERAR - O QUE É ENERGIA? MOEDA UNIVERSAL
MUNDO ANIMADO - O Q. MATE - CONSUMIR - PRODUTOS - NATURAL
PENSAR NOS CICLOS - ^{0.7kg de água / 0.5 mod. químico} - ÁGUA NEGRAS? - UTEIA ANIMOPANOMIA
PI VIVEL? 3 LOÇAS - GEORGE SILE - SOLA NA GEOMETRIA - BUCKMIN
CAMPO CONECTIVO - PENSAR NA ARTE COMO VETOR DE TRANSFER
PI TRAB O SUBOTIVO O INTANGÍVEL - SINERGÉTICA (ATUA E A
PRODUTIVIDADE ENERGIA) - EARTH SHIP - NAVE TERRA - CATALO
MIKE REYNOLD S4 galaxia unia = "quimico do lito" - ACUMULADO

TRANSIÇÃO - MUDANÇA DE PARADIGMA - MUDAR A FORMA DE PENSAR
TRANSFORMAÇÃO NO PARADIGMA INDUSTRIAL P/ UM + HOLÍSTICO + INTEGRAL
(INFORMAÇÃO + TECNOLOGIA)
= INDIVIDUAL SOCIAL AMBIENTAL ... MOVIMENTO → INSPIRAÇÃO -
RECREAR DESIGNER ECOLÓGICO - PONTO DE VISTA GALÁCTICO - METAFORA
DE GAIA - PLANETA ^{SIST.} VIVO - NÓS NÃO COMANDAMOS ESSE PLANETA -

ENERGIA SOFT X ENERGIA (HARD) (ENTRANHEADO)
(LIVROSA / COMPLEXO / PAU ENTO)
(LIVROSA ENERGIA) → PRODUZ A BIOENERGIA
(LIVROSA NA MENTE) → PRODUZ A BIOENERGIA
(LIVROSA NA MENTE) → PRODUZ A BIOENERGIA
ACORDOS RENOVADOS → TRANSFORMAÇÃO DE ENERGIA NATURAL
MÁQUINA VIVA
ABRIGO JOMOTOSH = ABRIGO
1982 AVO SUFICIENTE
DE FULLER

MICROCINEMA - LÍNGUA SEM PROPRIEDADE METABOLISMO - SENSATE ESPERITUAL

REICH - QUESTÕES FUNDAMENTAIS DA VIDA HUMANA - O SUFICIENTE E A CASSA PROLETARIAN
QUESTÕES BÁSICAS COMO HIGIENE - ^{EXATISSIMO} ~~MONTE~~ E PREVO - PREÇO PAGO GOV - AUGUSTO-LOMMOS

TUDO É ENERGIA SEXUAL
NOÇÃO DE CAMPO ENERGÉTICO
TRAB. O Q. É FIM? - DISPOSIÇÃO X LANSADA IMAGEM DA METRÓPOIS

O CORPO PRECISA FAZER A LUZ ENERGIA PI RESCARCA - VEGETOTERAPIA
"O AMOR, O TRAB, O ENTERTENIMENTO SÃO FONTES DE NOSSA VIDA... 1) NOSSA
EMOÇÕES

GOV, PATRIARQUISMO LOMMA O FLUXO NATURAL DAS COISAS - FUNÇÃO RECICLAGEM - ORGONITE

FEZLA OS CICLOS - O DEUTERIO É DDM, É QDO ENQUANTA A RESPOSTA...

SINTOMA = PROBLEMA E SOLUÇÃO AO MESMO TEMPO - ECTING (ALTO DO CORPO)

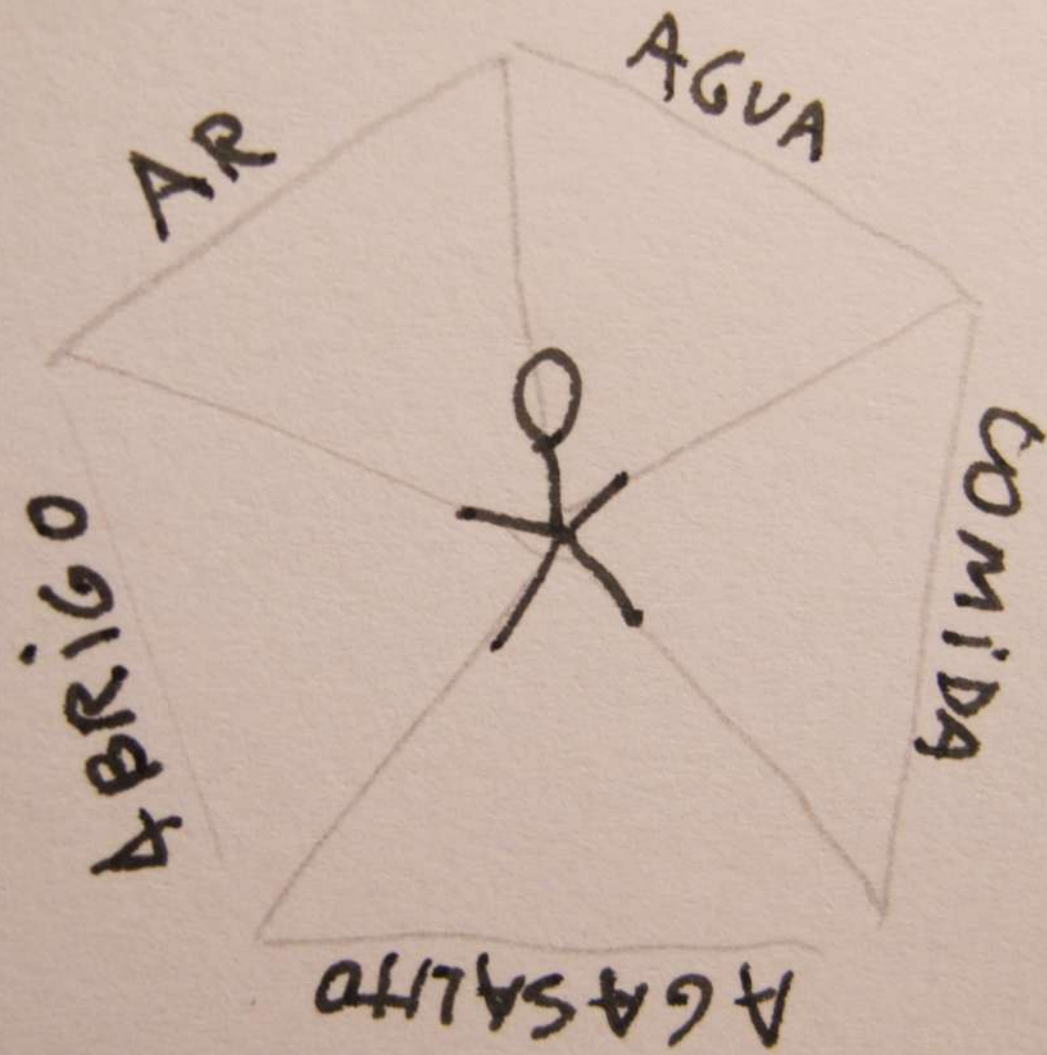
COMUNICAÇÃO = DEFESA

SENTIR O RESTITO - TANGÍVEL ATRAVÉS DA ARTE - PENSAR EM UMA CONSTRUÇÃO DE NARRATIVA

POSSIBILIDADES DE CONECTAR... POSSÍVEIS DETACHAMENTOS - MULTIPLICAR

MUNDO Q. TEM HAVER LOMICO - REFLETIR O MUNDO EXT E BUSCAR O INTERIORES +

DIALOGO E AS COMUNIDADES - WHOLE EARTH CATALOG



GEODESICA



DOMOS GEODESICOS =

➡ BUCKMINSTER FÜLLER 1953
-1983 ○○○

RITMO ACCELERADO AMERICA

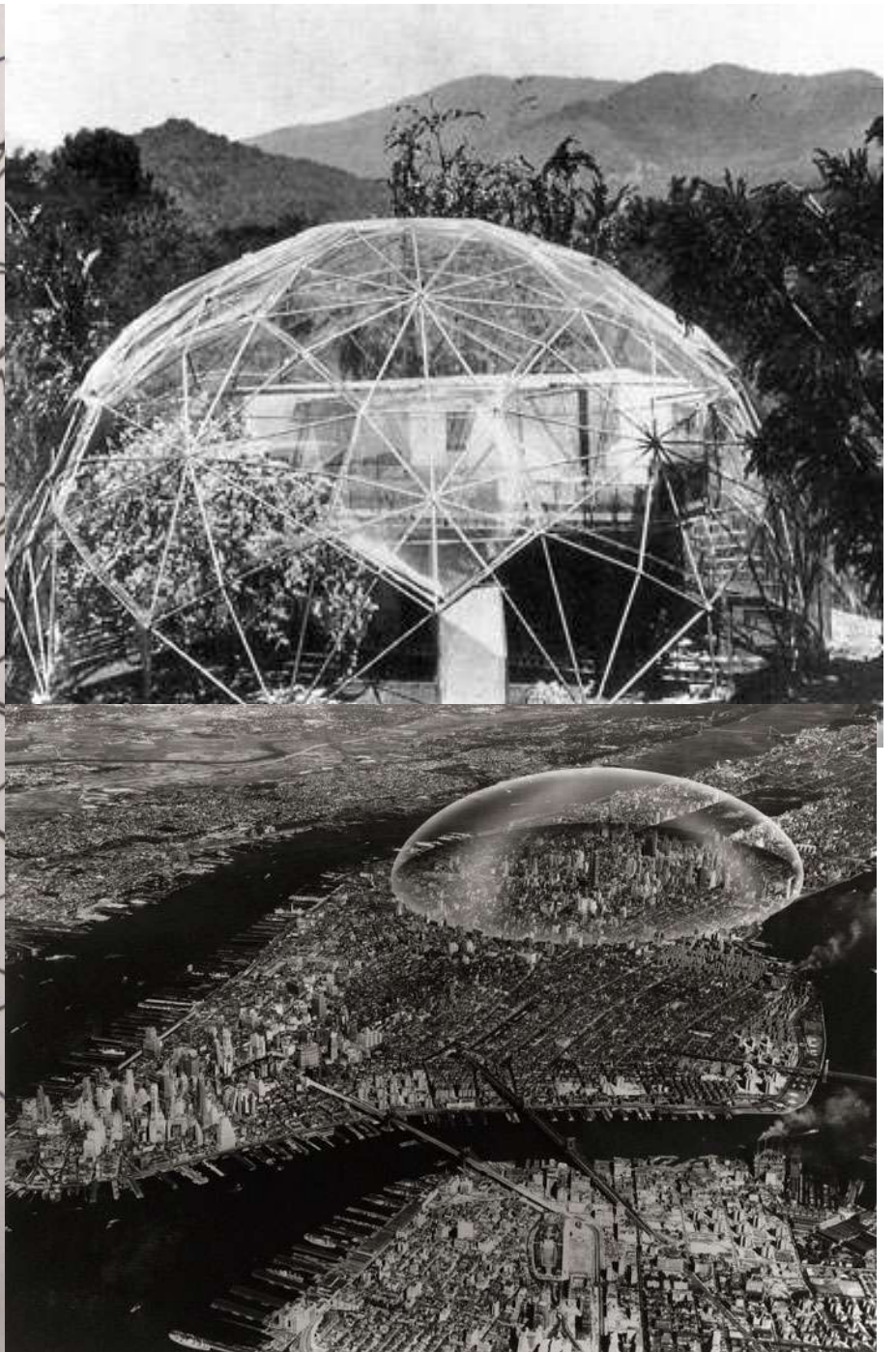
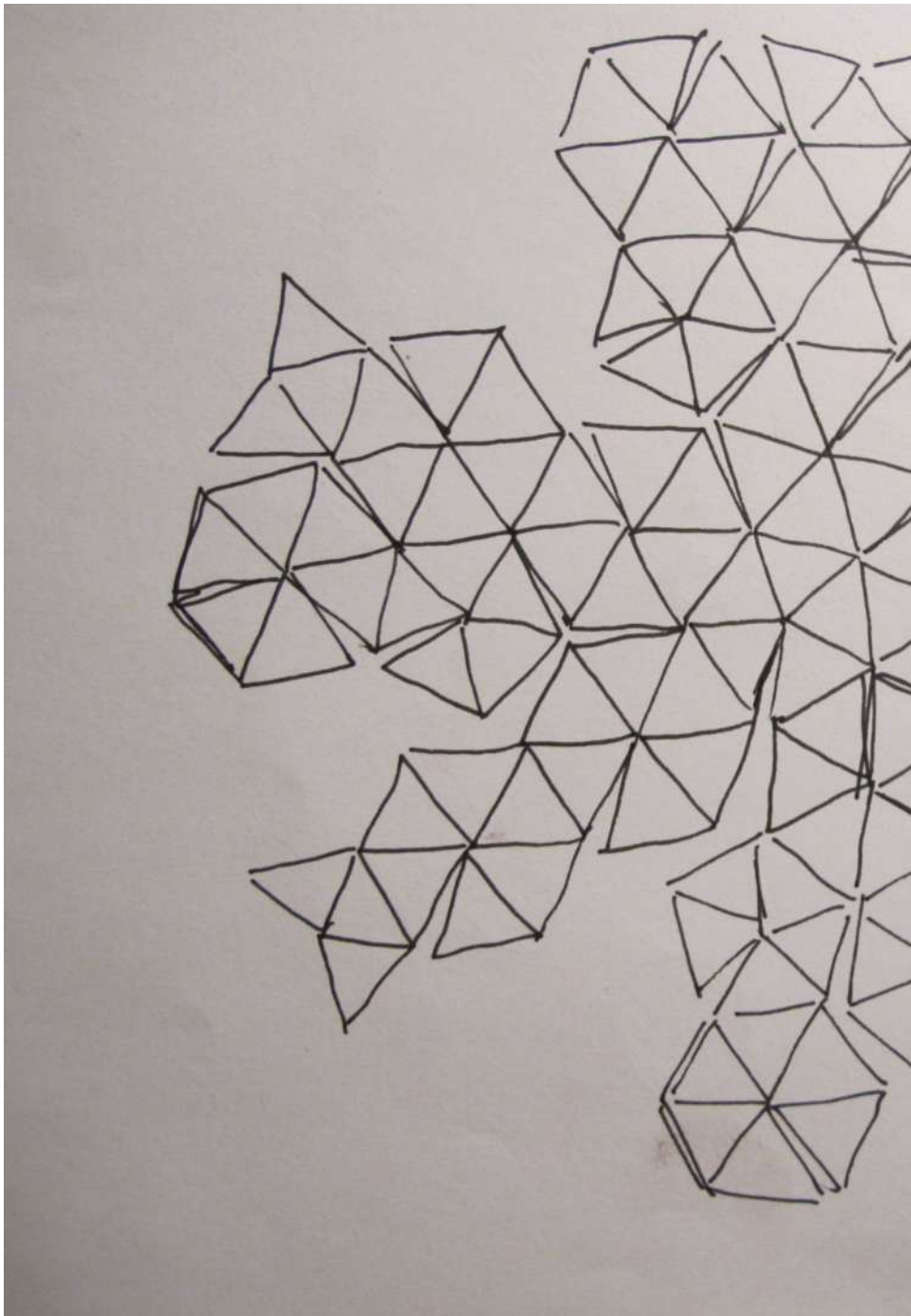
* ** A INSPIRAÇÃO ... * ** *

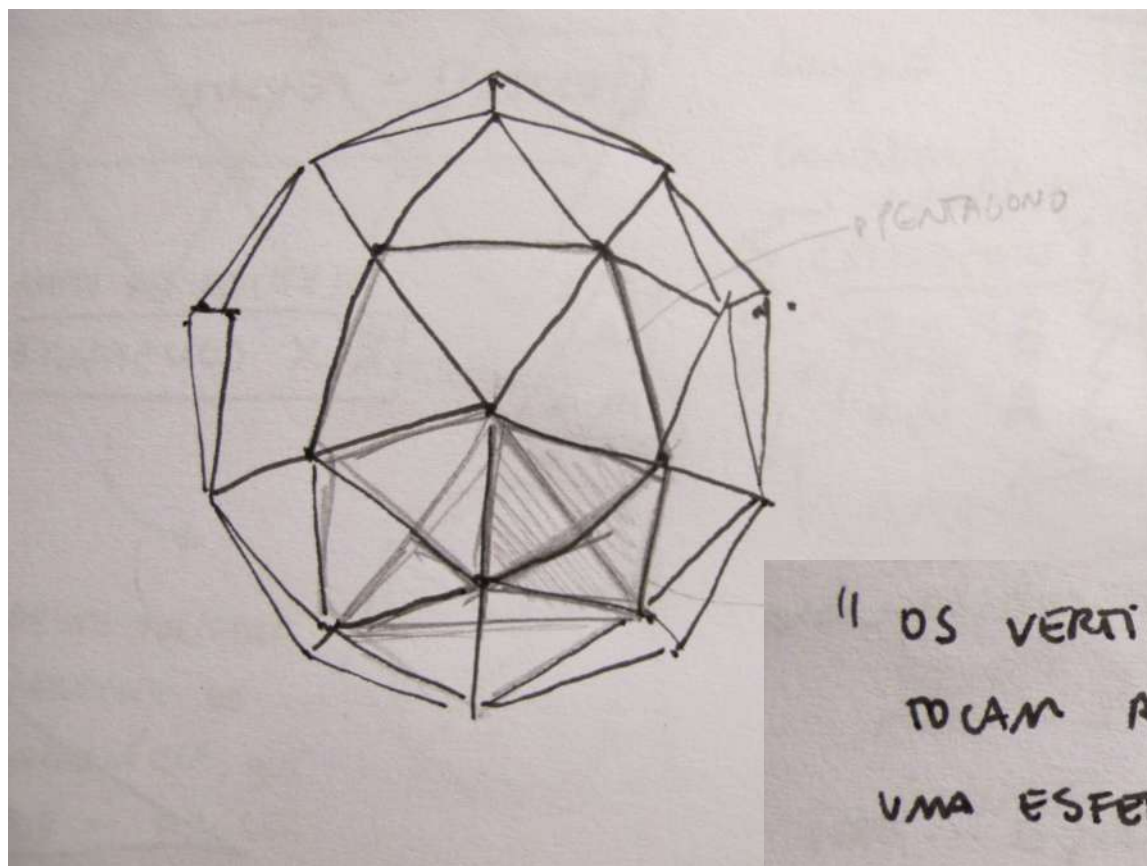
"ESPAÇONAVE TERRA"

"SOMOS TODOS ASTRONAUTAS"

metáfora:

"a espçonave terra foi tão bem projetada que o ser humano tem estado a bordo... a espçonave é um veículo mecânico, assim como automóvel precisa de manutençação... mas ela não vem com um manual... mas conhecemos p/ garantir a sobrevivência e conduzir viagens seguras p/ novos descendentes - Devemos estar juntos





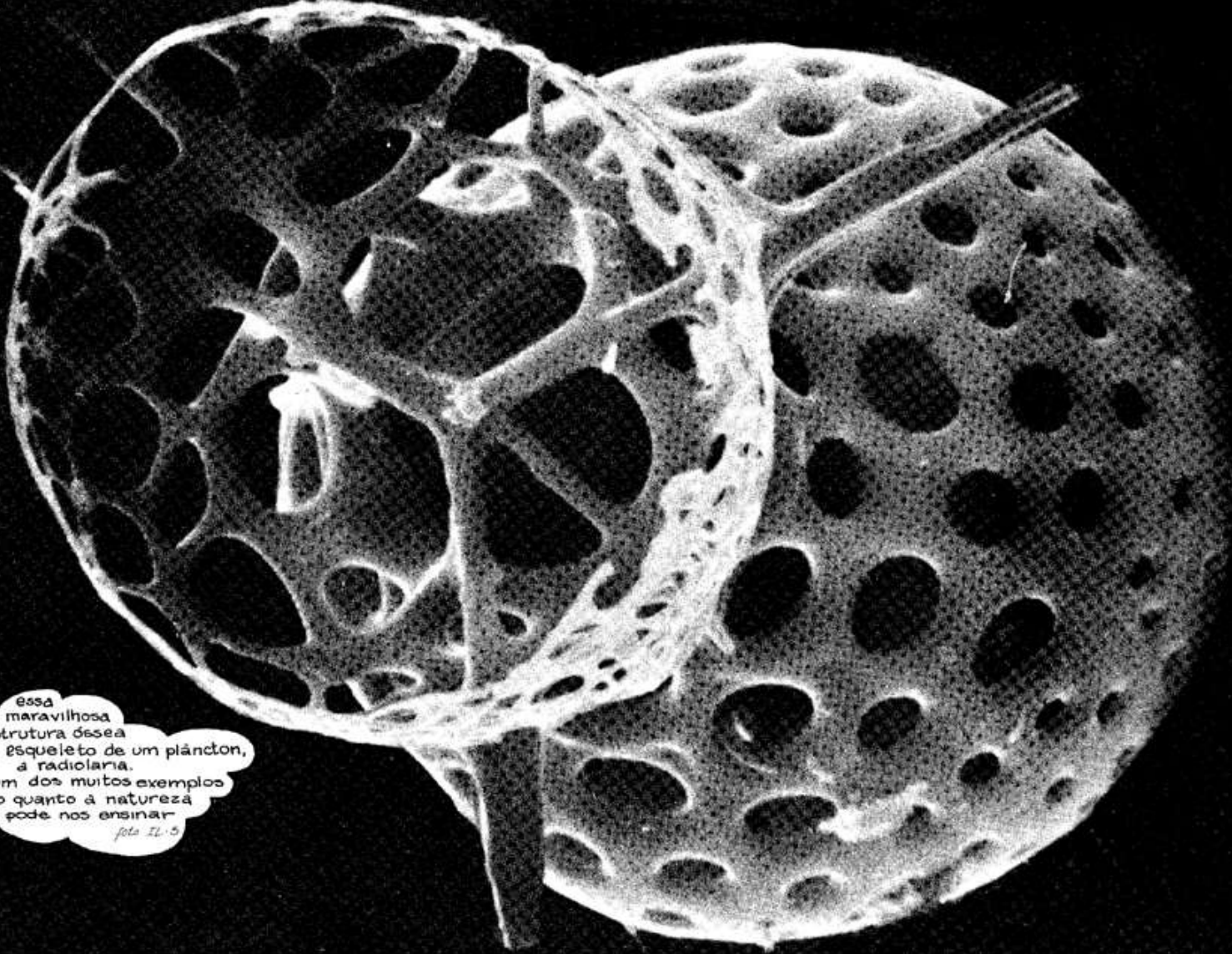
" OS VERTICES DESTA POLIEDRO
TOCAM A SUPERFÍCIE DE
UMA ESFERA IMAGINÁRIA, QUE
O CIRCUNSCREVE — DIVISÃO
GEOMÉTRICA DA TERRA N.

Arquitetura intuitiva - Geometria sagrada

Fuller propôs não imitar
mas estudar os padrões de
funcionamento da natureza

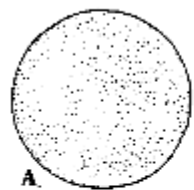
LOGICA matemática
(caminho da menor energia)

~~ESTAR~~

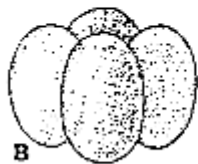


Essa
maravilhosa
estrutura óssea
é o esqueleto de um plâncton,
a radiolária.
É um dos muitos exemplos
do quanto a natureza
pode nos ensinar.

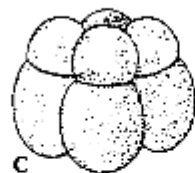
foto IL-5



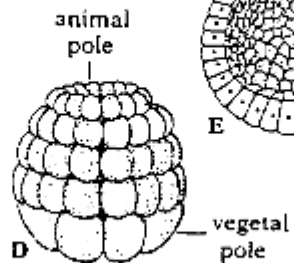
A



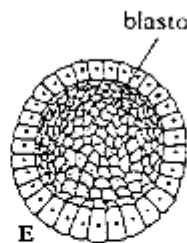
B



C



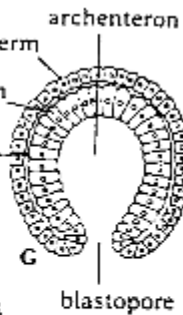
D



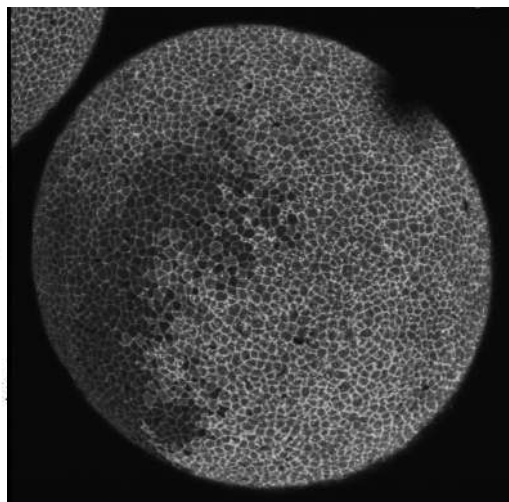
E



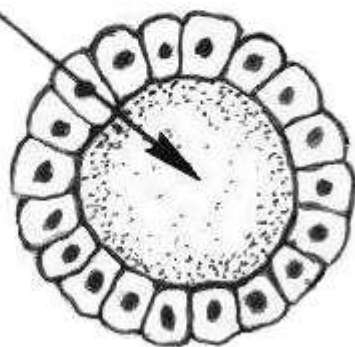
F



G

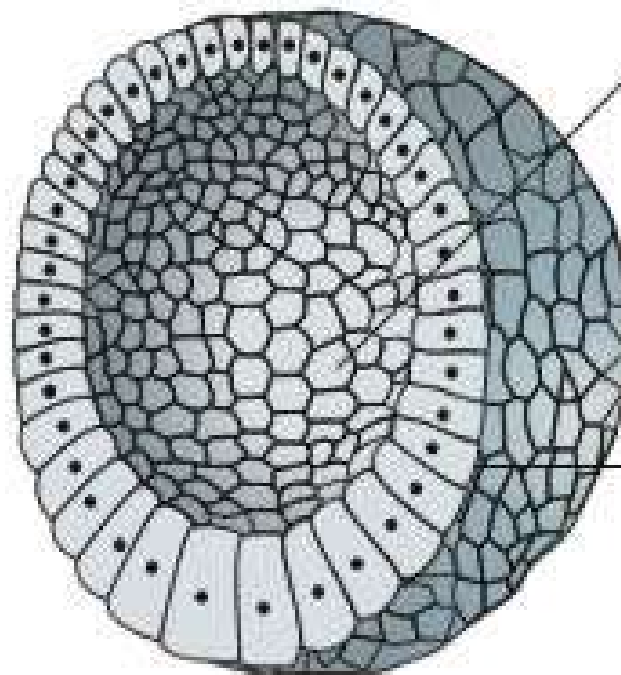


BLASTOCELE



BLASTODERMO

B



blastómeros

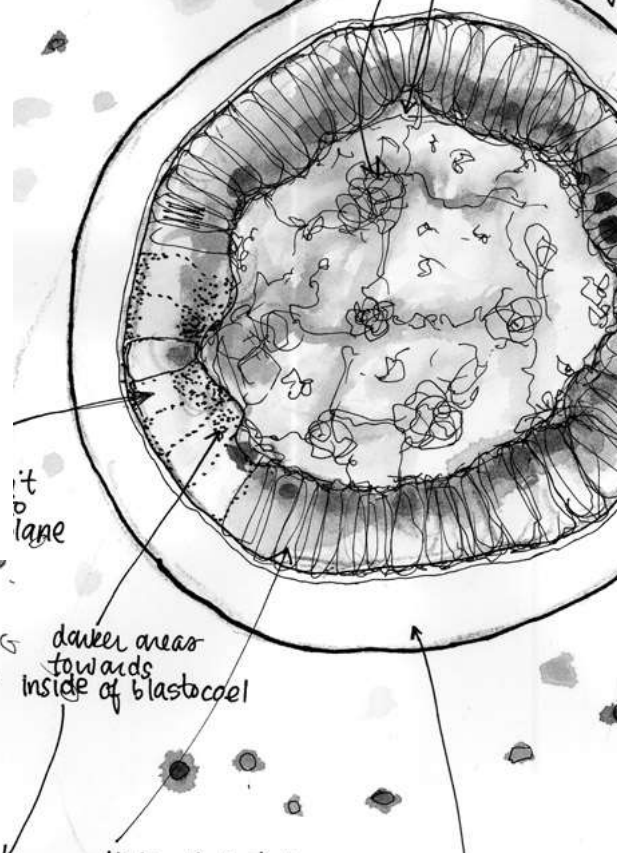
blastocèle

(From Keeton, 1976, p. 700.)

2 cell layers?
-OR-

darker areas
towards
inside of blastocoel

it
plane



ENERGIA IMANENTE

SINERGI A

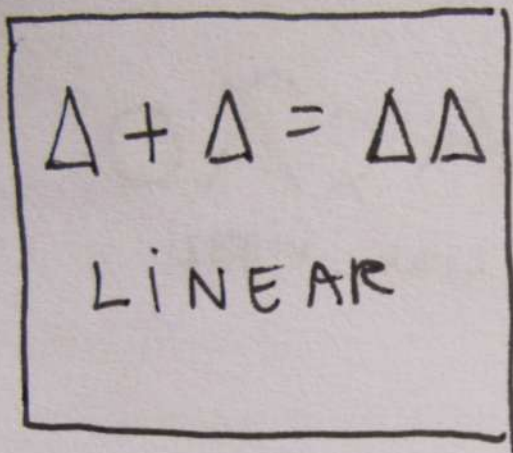
1 FAZER + C/ - 11 MUTUALIDADE · INTEGRAÇÃO
AUTORREGULAÇÃO

Comportamento da globalidade do sistema

EQUILIBRIO + REFORÇAM MUTUALMENTE

SISTEMA ABERTO ^{SIST.VIVO} X FECHADO

TROCA C/ SISTEMA = AUTO REGUAVEL N TROCA ENERGIA 4 S



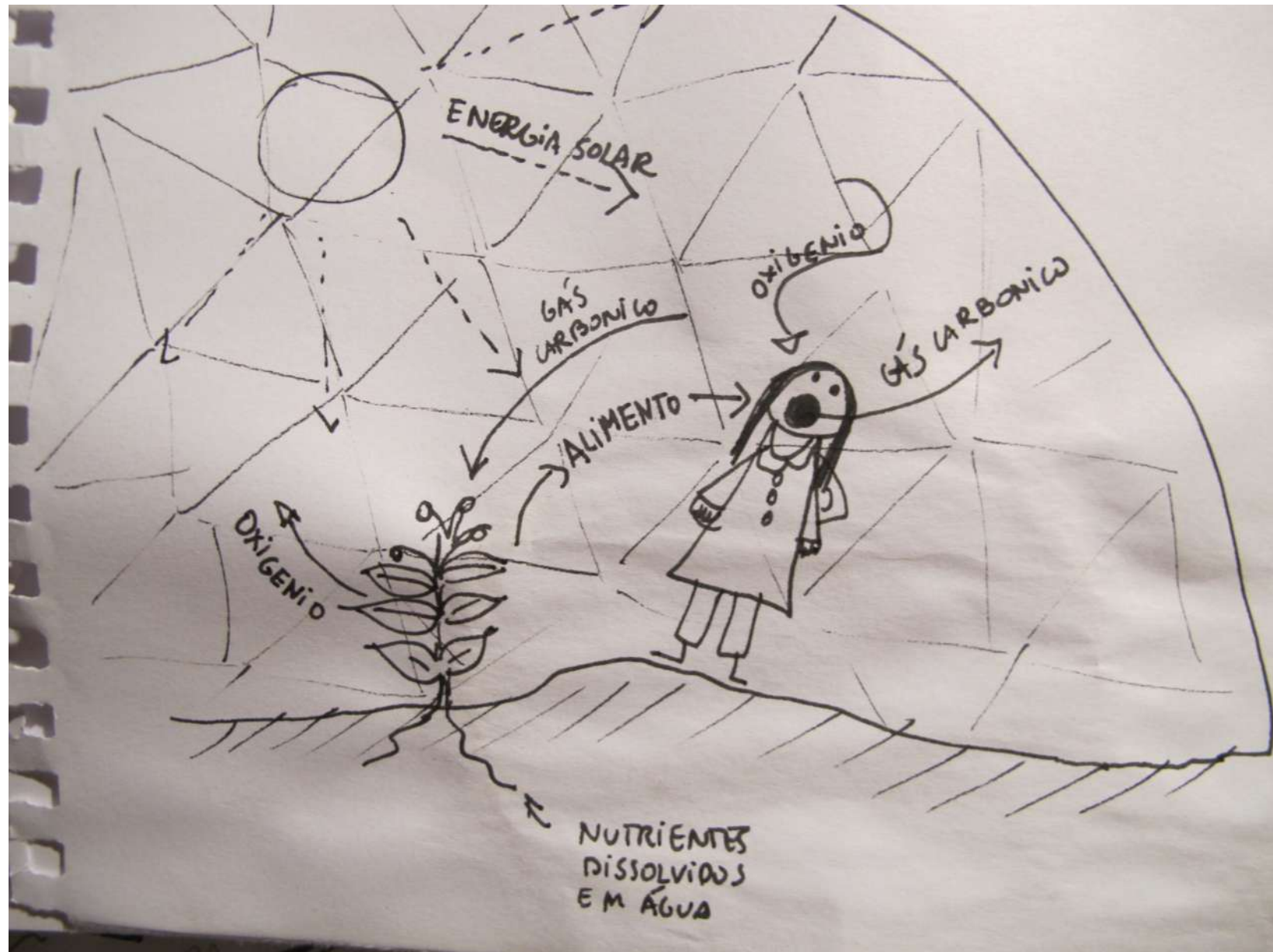
"o pensamento ~~aberto~~
livremente; o
entendimento entre os
interlocutores"



(fácil
de compreender a não linearidade)
por meio de um pensamento linear

↗ necessário
situar junto à arte
subjetividade ARTE

O que é energia? Moeda universal...q faz as coisas se moverem



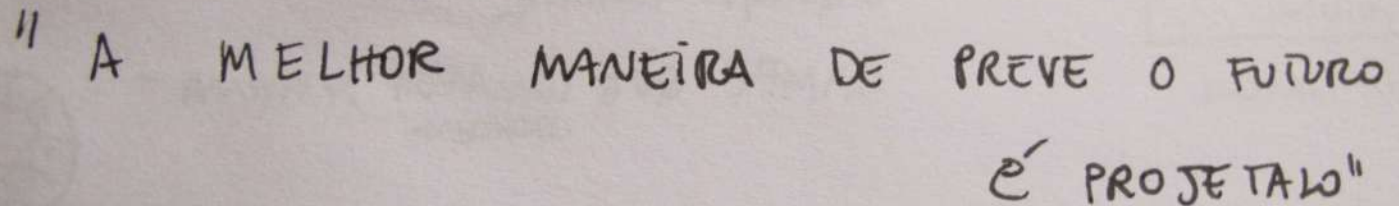
refletir sobre os ciclos...quem são os produtores?

A Proposta . . .

A proposta de construção de um abrigo em forma de geodésica como obra interativa parte da ideia de simular algo que seria um possível fim da terra.

E se realmente as fabricas explodissem por uma catarse eletroeletrônica?

Ser um simulador de novas propostas de construções de realidade. Estimular a reflexão e inspiração. O que você acha importante colocar dentro desse abrigo?



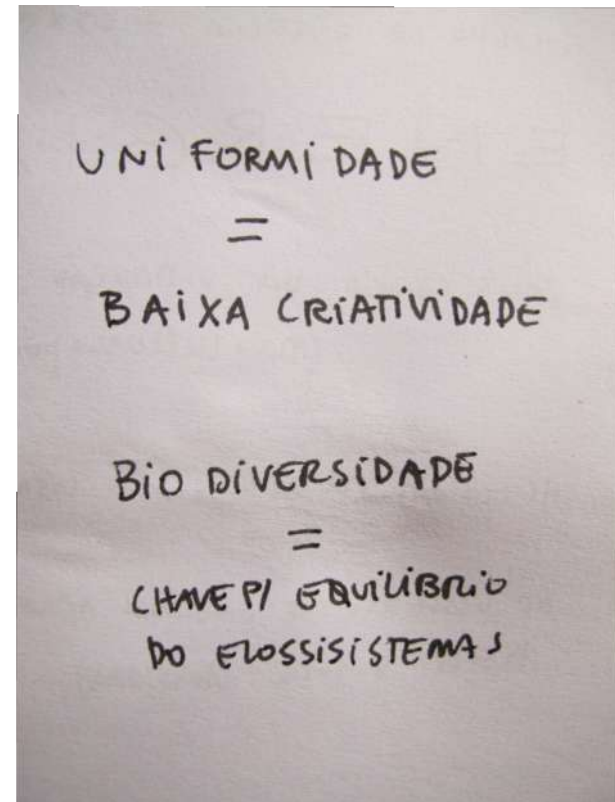
" A MELHOR MANEIRA DE PREVER O FUTURO
É PROJETÁ-LO "

O projeto

Desenvolver um PROTOTIPO de uma geodésica com dimensões definidas a partir de uma pessoa deitada. Propõe uma relação entre **corpo e paisagem**. Possibilidade de montar e desmontar.

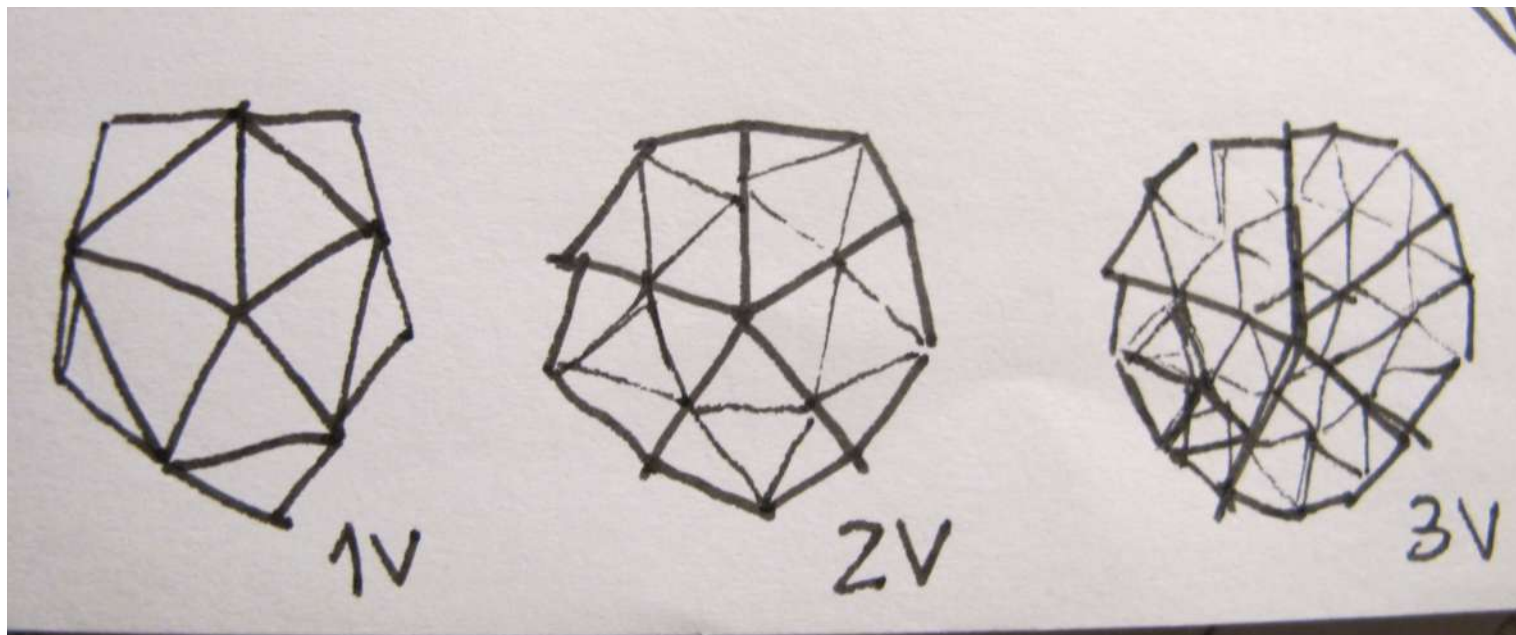
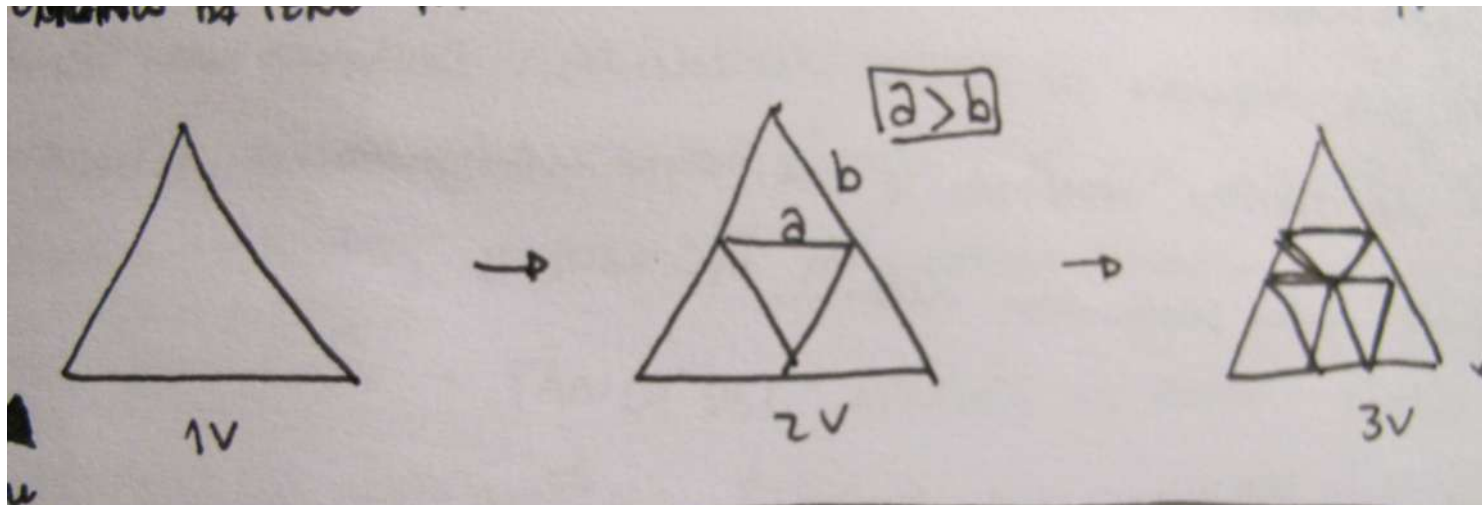
Instalação VIVA

um espelho dos valores e da diversidade de cada lugar.



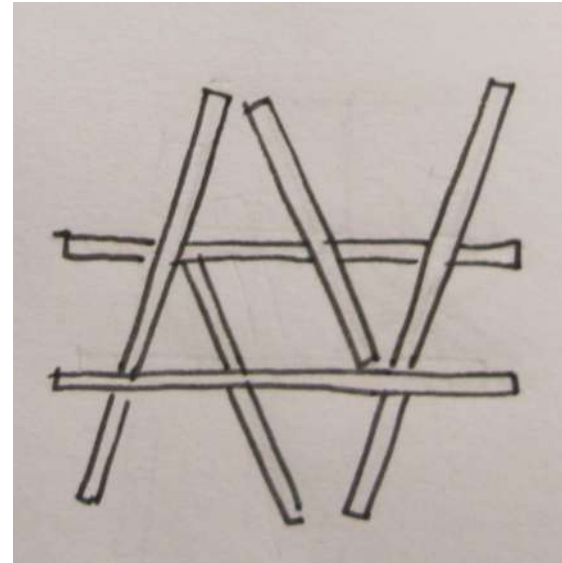
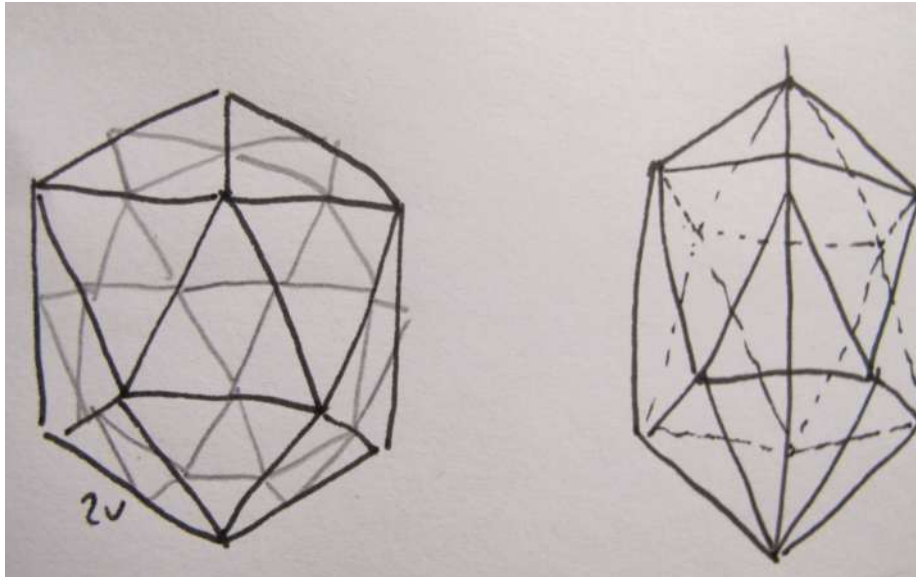
como

- Construir uma maquete (2v) de madeira de 1m de diâmetro
- Estudar conexões e a forma da cobertura*

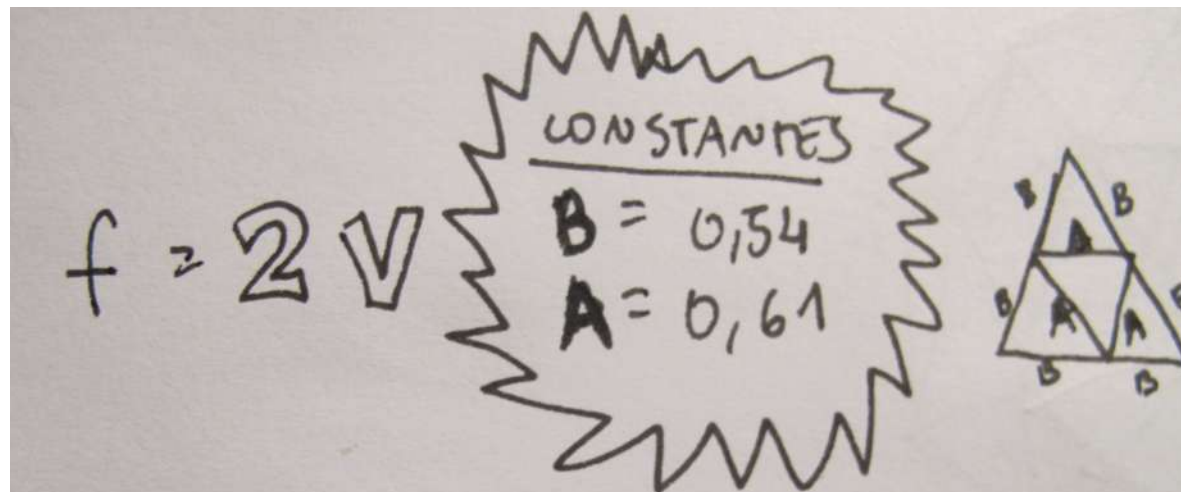


Quanto mais vértices mais próximo da forma do globo

Um pouco de matemática



Tensão Integral



Raio x contante = tamanho da haste

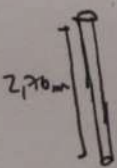
USOS: ± 120,00 (PAREDE + OUTROS: USA ALUMINIO/CAVIMUS...) + MADEIRA + VARETA + 1000 FOLHAS ± 60,00 + PARAFUSOS → TOTAL ± 250,00
 5% FORNO METAL 50 MM QUETE ESTUDO

LISTA DE MATERIAIS

ESTUDO: CANUDO 2 LORES + COLA ADESIVA (Linha de Madeira)
 PALITO + ELASTICO (TENSIOGIMBO) C/PAUS
 ALGATO + BALANILINA (LÓ GIL MANTEN C/ POLIGONOS)
 PAPEL PAVAMA + PARAFUSO (MARUETE)
 PAUZINHO + ELASTICO + FIDNYLAN (TENSIOGIMBO)
 PAPEL LARTEO (LOBENTURA) + FITA ADESIVA

FOLHA DE ALUMINIO - METRO 10,90
 FOLHA DE MADEIRA - ± 10,00
 PAU DE ALU
 ALUMINIO

ECLO MADEIRA (NO LITO NA RODUATIA DE NITEROI)



VARETAS REDONDA tem + longo:
 (MOLDURAS) de 13,68... 22,40
 1 cm de diâmetro
 ± R\$ 5,00

+ FOLHAS DE MADEIRA
 VER RETALHOS (LORES ≠)
 POLA ≈ R\$ 10,00

1/ UM RATO DE 95 A = 30 x 35
 B = 27 x 30

- ALUMINIO
- FITA METAL
- TESOURA
- ESTILETES / LAMINAS RECOR
- CHAVE DE FENHO
- SERRINHA
- LIXA
- MARTELO
- PREÇO
- COLA BRANCA
- SUPR OUDON
- LINHA / AGULHA
- TESOURA DE CONTAR METAL
- PLINTE LOTE E PONTA
- REGUA
- TRANSFERIDOR / COMPASSO
- GRAMPADOR
- BARBANTE

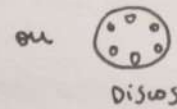
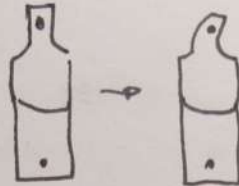
PROVAR TUDO
 (INDUSTRIAL OU DOMESTICA?)
 LIT SEI

CASA DOS PARAFUSOS (MATERIAL DE AMPLIAR NITEROI)

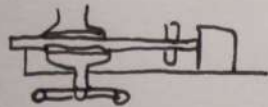
LOTTOS EMMAH LONC
 PITRES / PONTAS, PARAFUSOS (METAL)
 PARAFUSOS = 6 UNIDADES DE SARESTAS
 10 11 DE 6 ARESTAS
 10 11 DE 4 ARESTAS (BASE)

PITO ES L'IMADO = ARESTAS
 6x5 + 10x6 + 10x4 =

CONECTORES



Ver se trata
de hominídeos?



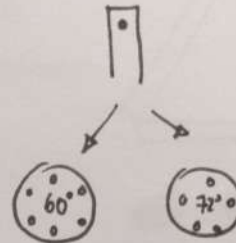
AMASSAR
A PONTA



LINDO DE METAL
+ POREA / PARAFUSO APENHA

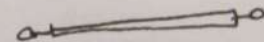


LORTE / MARTELO / FUNO

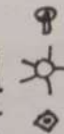


VER QUANTOS LIGAM
A 8 QUANTOS
FUNDS LIGAM
15 MB

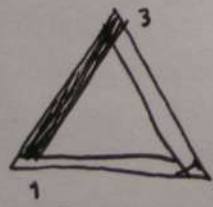
~~VER QUANTOS LIGAM~~



MEDIA
COMPARANDO
PI ESCALADA
PARAFUSO

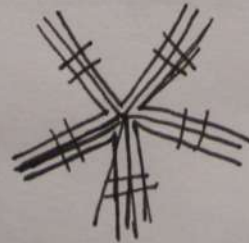


PI TUBO
LIGADO

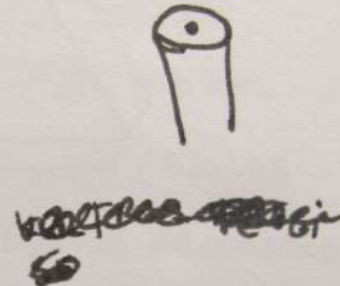
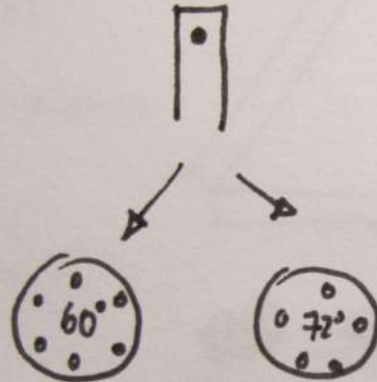
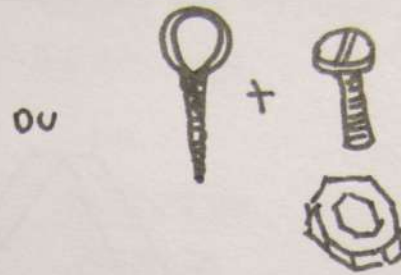


PENSANDO
EM TRIANGULOS

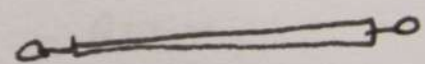
-45°
ESQUADRA



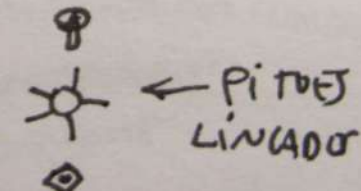
ou
Discos



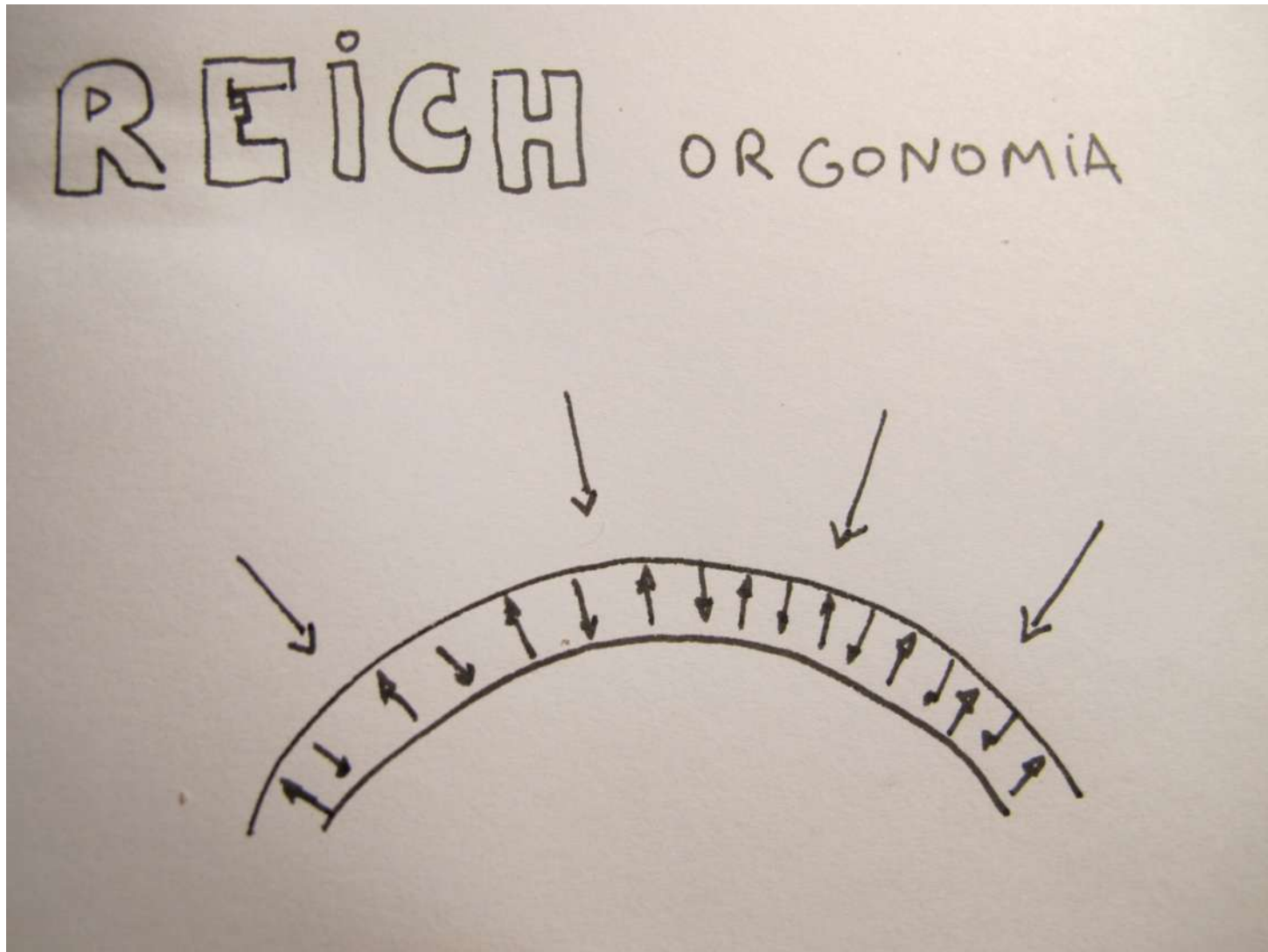
VER QUAIS LIGAM
A 8 MATS
FUNDS LIGAM
E M B

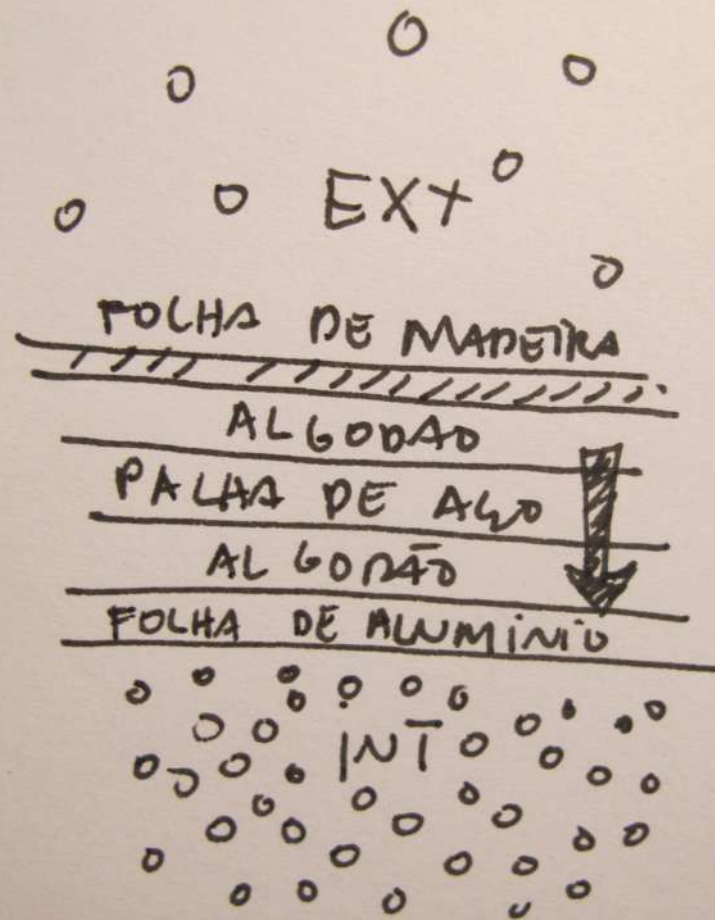


MEDIL
WMAKING
PI ESCUTA
PARAFUSO



A cobertura





ENERGIA SUTIL

CORPO BIOELETRONICO

CAMPO DE ENERGIA - CORPO VIVO - PLANTAS NATURAS
energia do organismo (biológica) e a energia da a
(cósmica)

ENERGIA DA CRIAÇÃO

CICLO VITAL

CONSUÍCIA DA VIBRAÇÃO - OBSERVAÇÃO

(nas culturas primitivas SINTONIA na vida diária)

conectar com o mundo interior

CHI (CHINA) PRANA (HINDU) ... COSMICA ... ÉTER

NO UNIVERSO A ENERGIA APRESENTA DIFERENTES FORMAS: TÉRMICA, MECÂNICA, CATALÍTICA, MAGNÉTICA
FÍSICA E SUTIL (MATERIA)

o abrigo convida essa
volta ao útero, o
uno, a entrar nele
como uma **intenção**. Ao
entrar no abrigo se
faz paralelo ao
processo de **incubação**
dos sonhos